

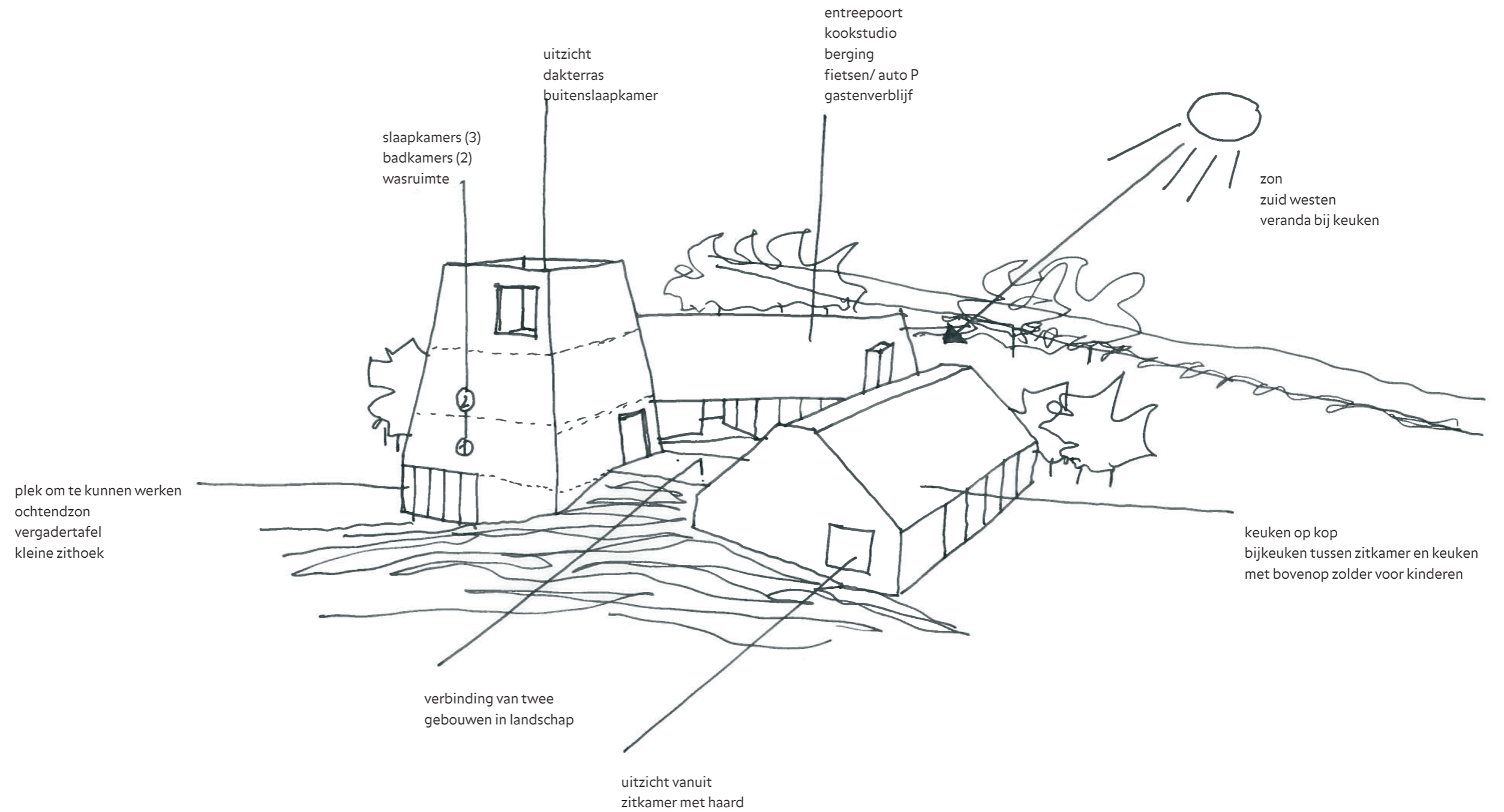


mecanoo
woonhuis en kookstudio
vught, nederland
voorontwerp
22 september 2016



schetsontwerp erf

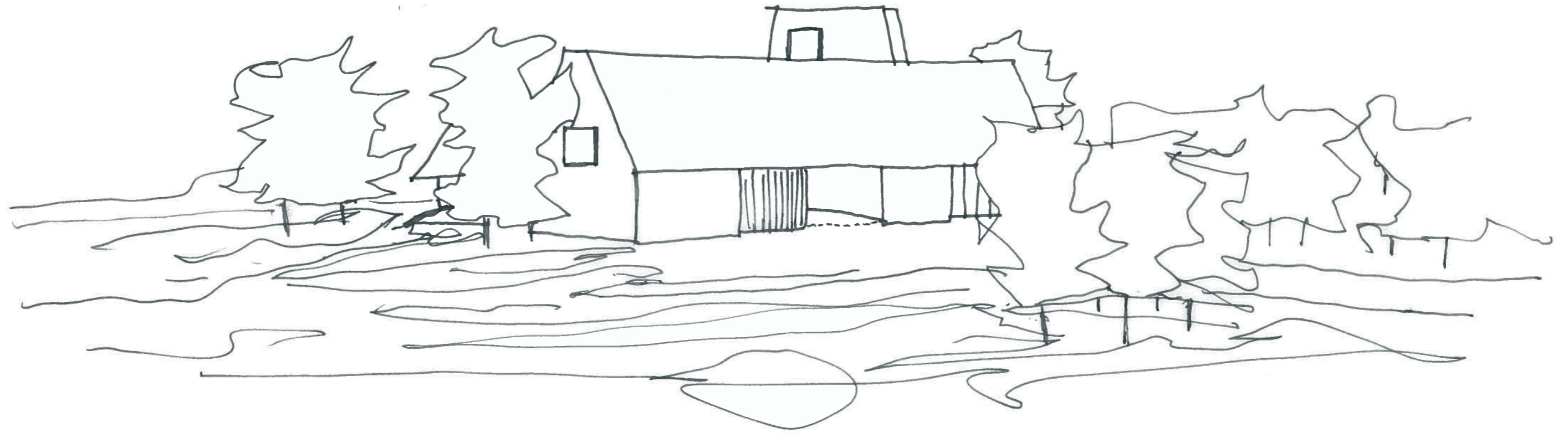
Het ontwerp voor dit woonhuis bestaat uit drie volumes met daar tussen een binnenplaats. Het ontwerp is afgeleid van een hoeve, een groep gebouwen dat te samen een omsloten plaats vormt. Om mooie zichtlijnen vanaf het erf naar het omliggende landschap te maken staat het bijgebouw geheel los van het woongebouw. Dit zorgt er mede voor dat het erf geen gesloten vesting zal zijn. Landschap en erf zijn open met elkaar verbonden. De binnenplaats wordt slechts gevormd door de positionering van de drie volumes.



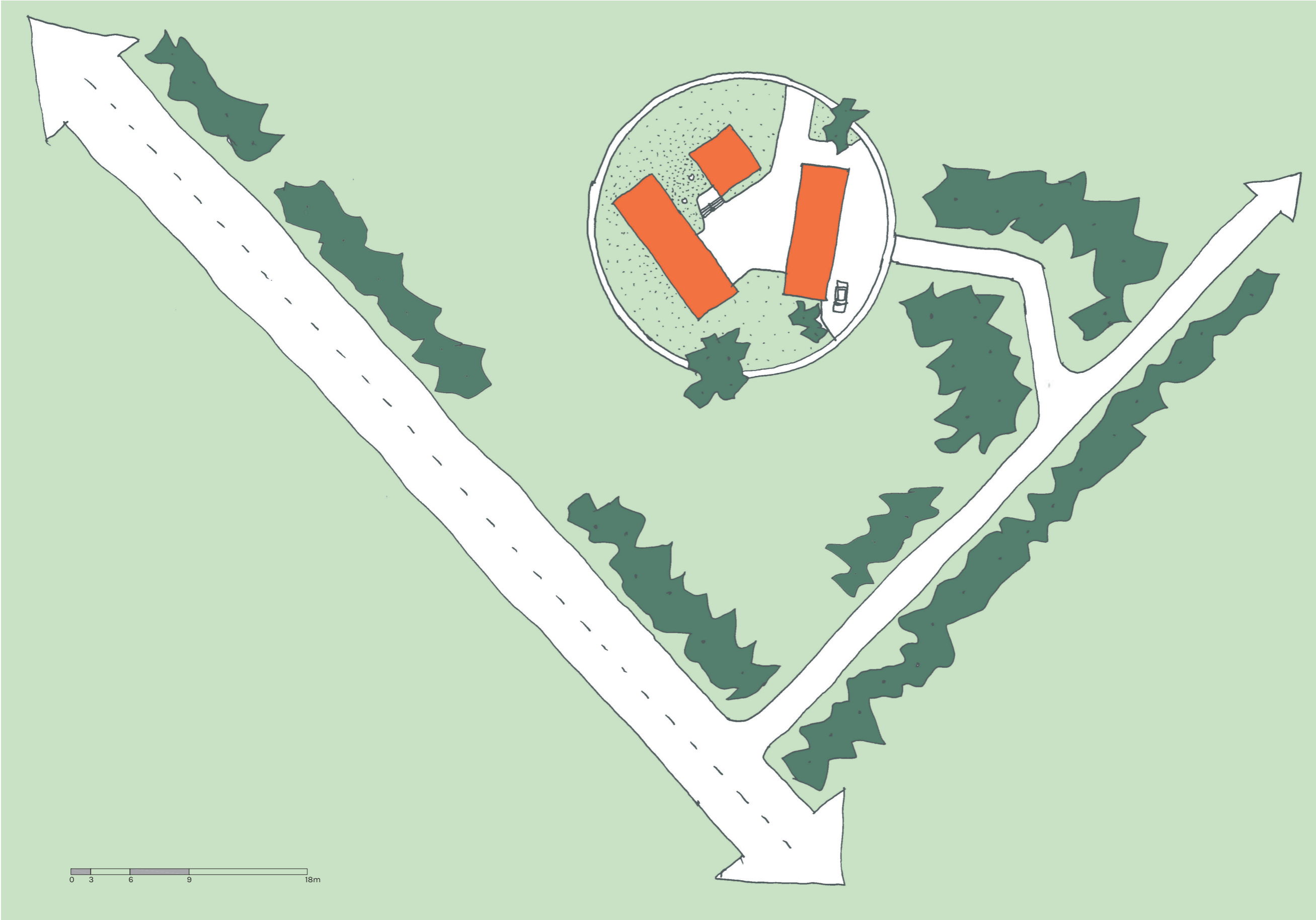
schetsen zicht op erf vanaf honderdmorgensedijk

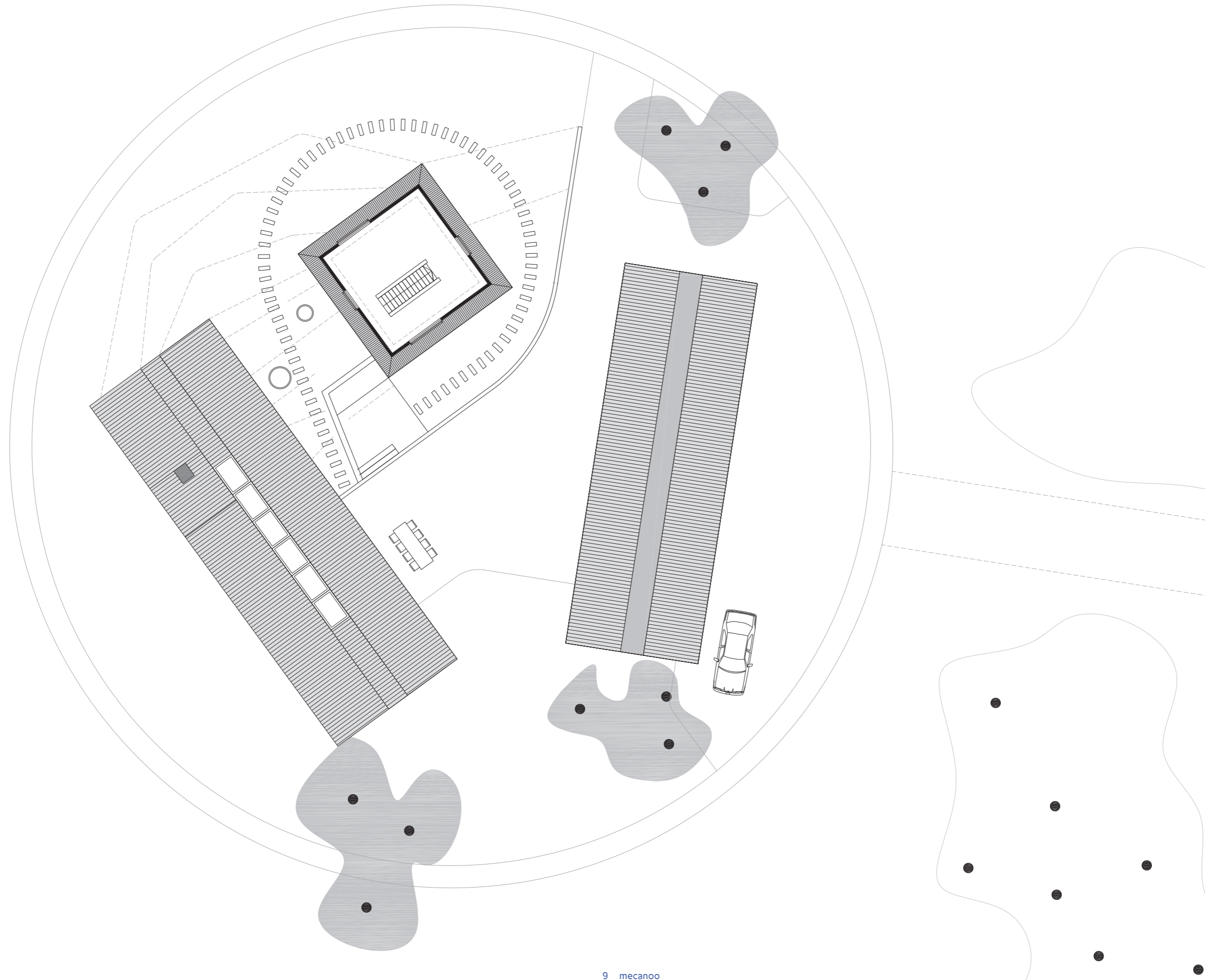


schetsen entree erf via bijgebouw

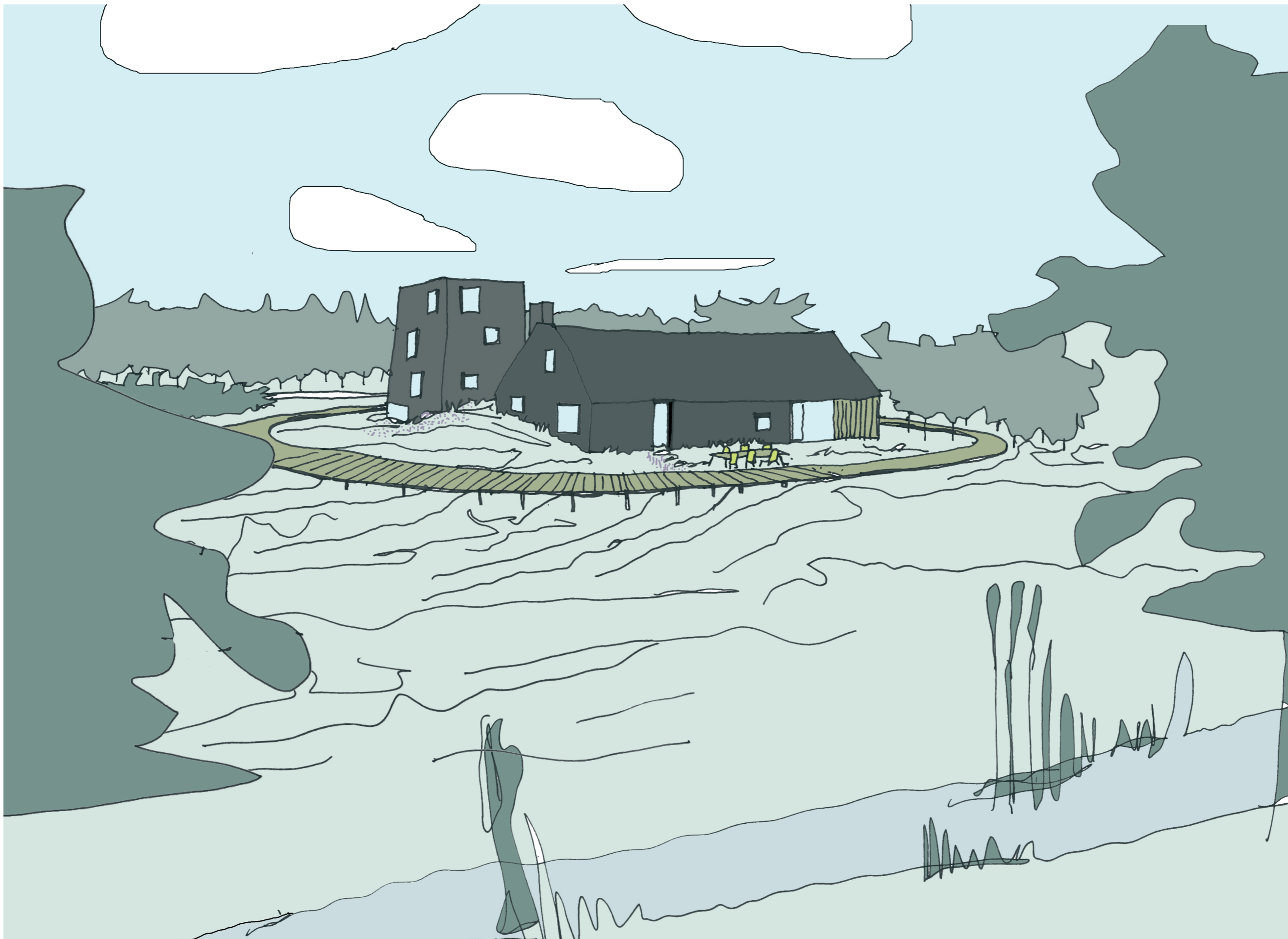


schetsontwerp dorpje van drie volumes

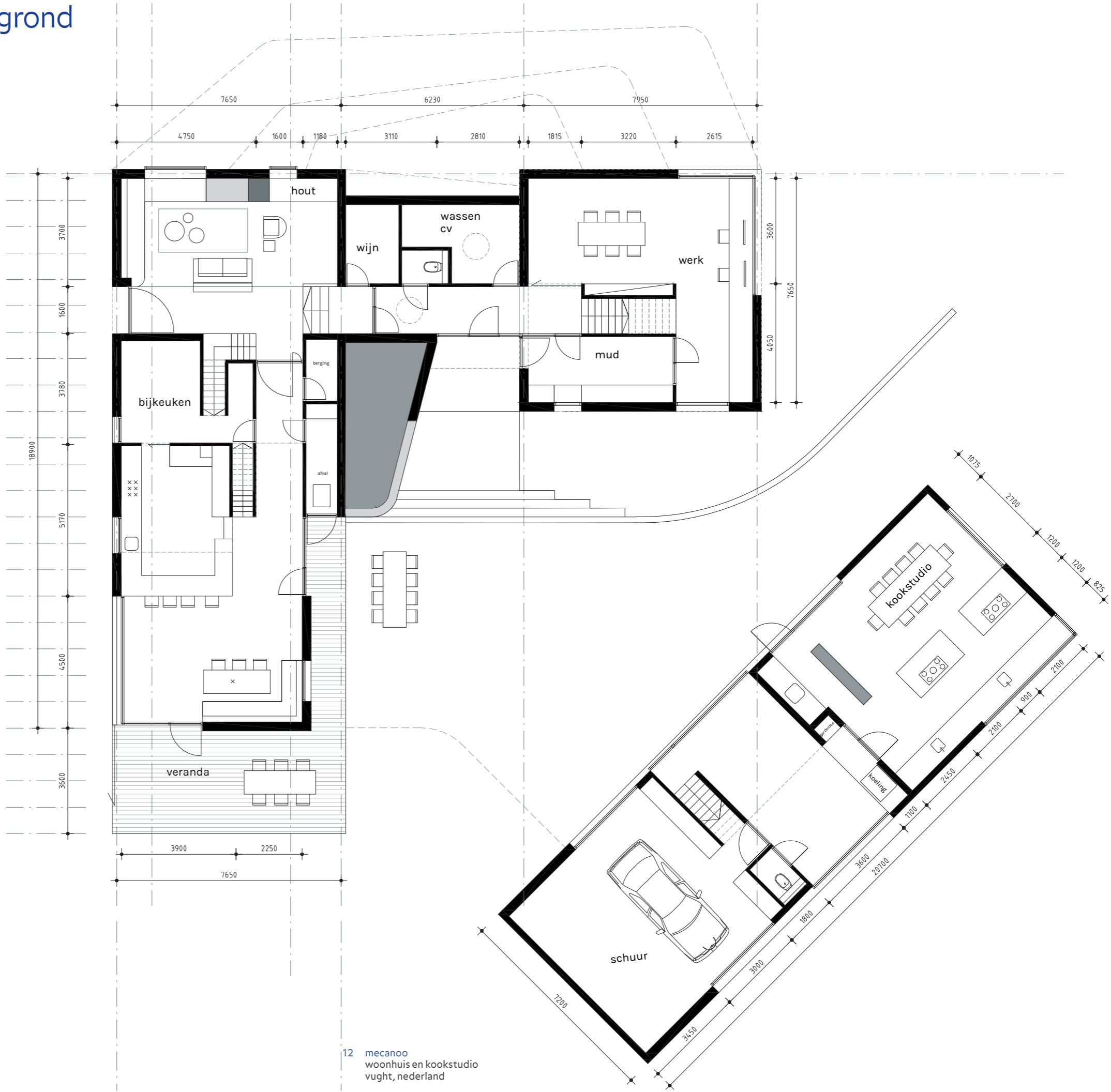




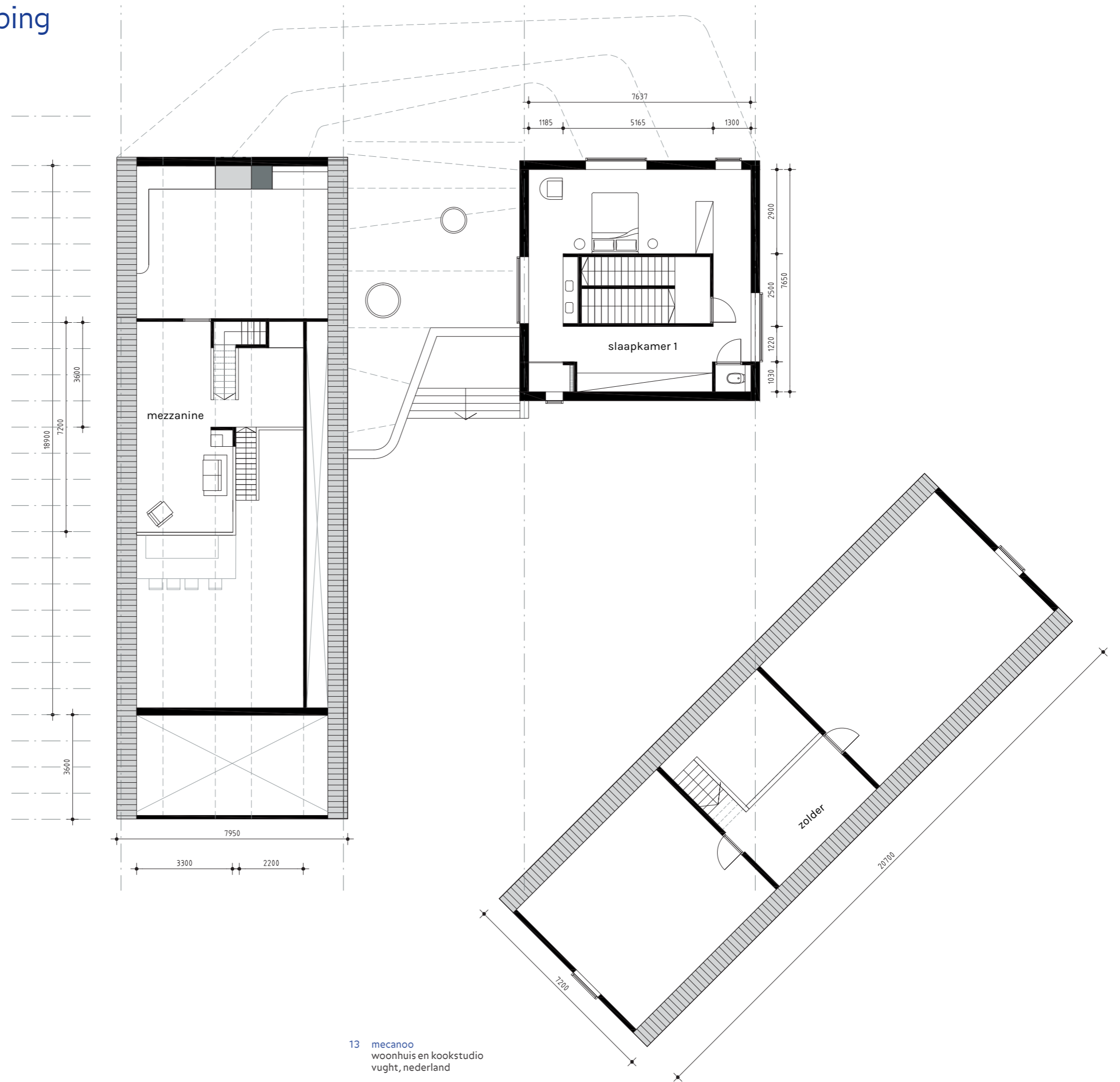




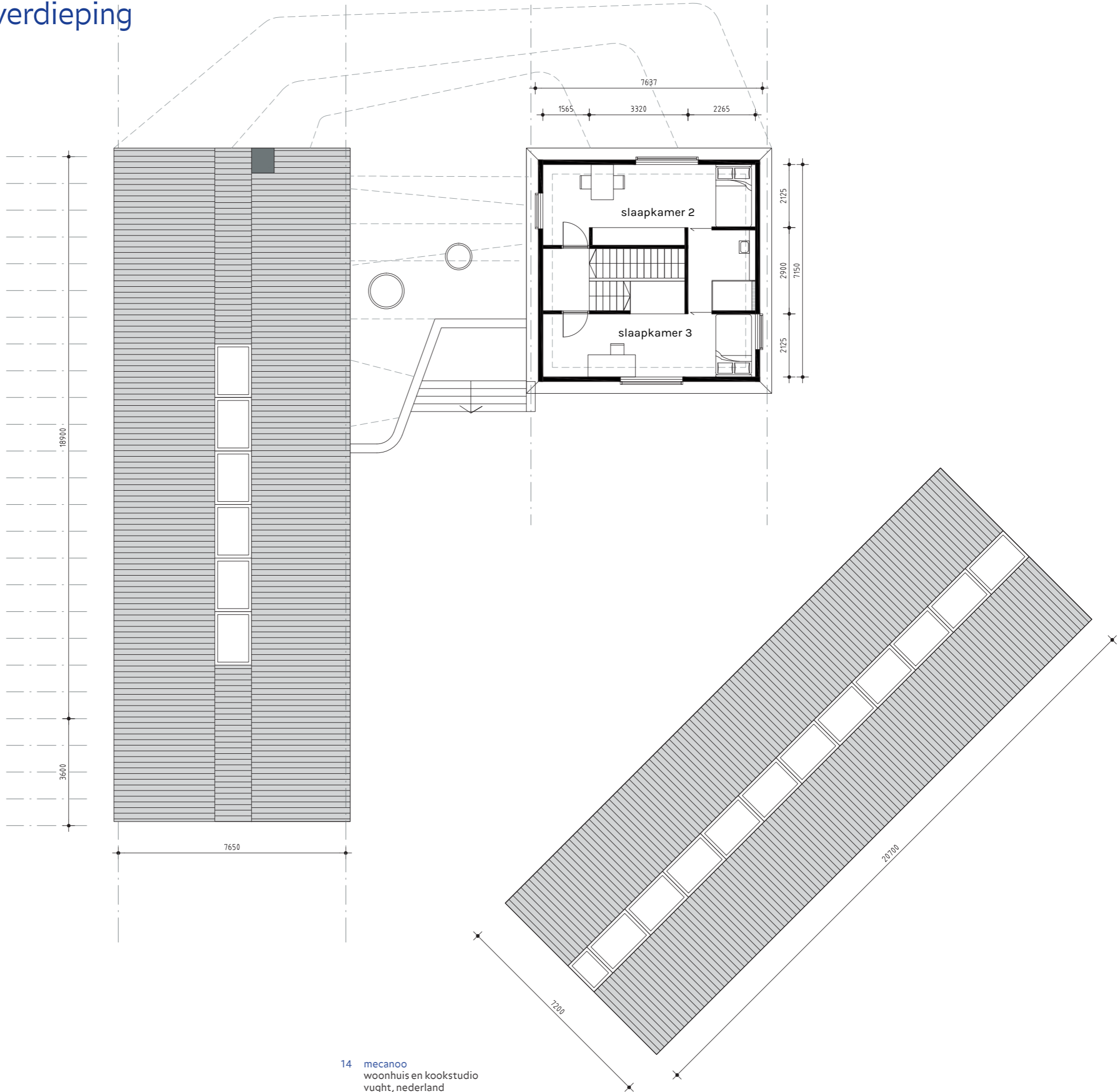
plattegronden begane grond



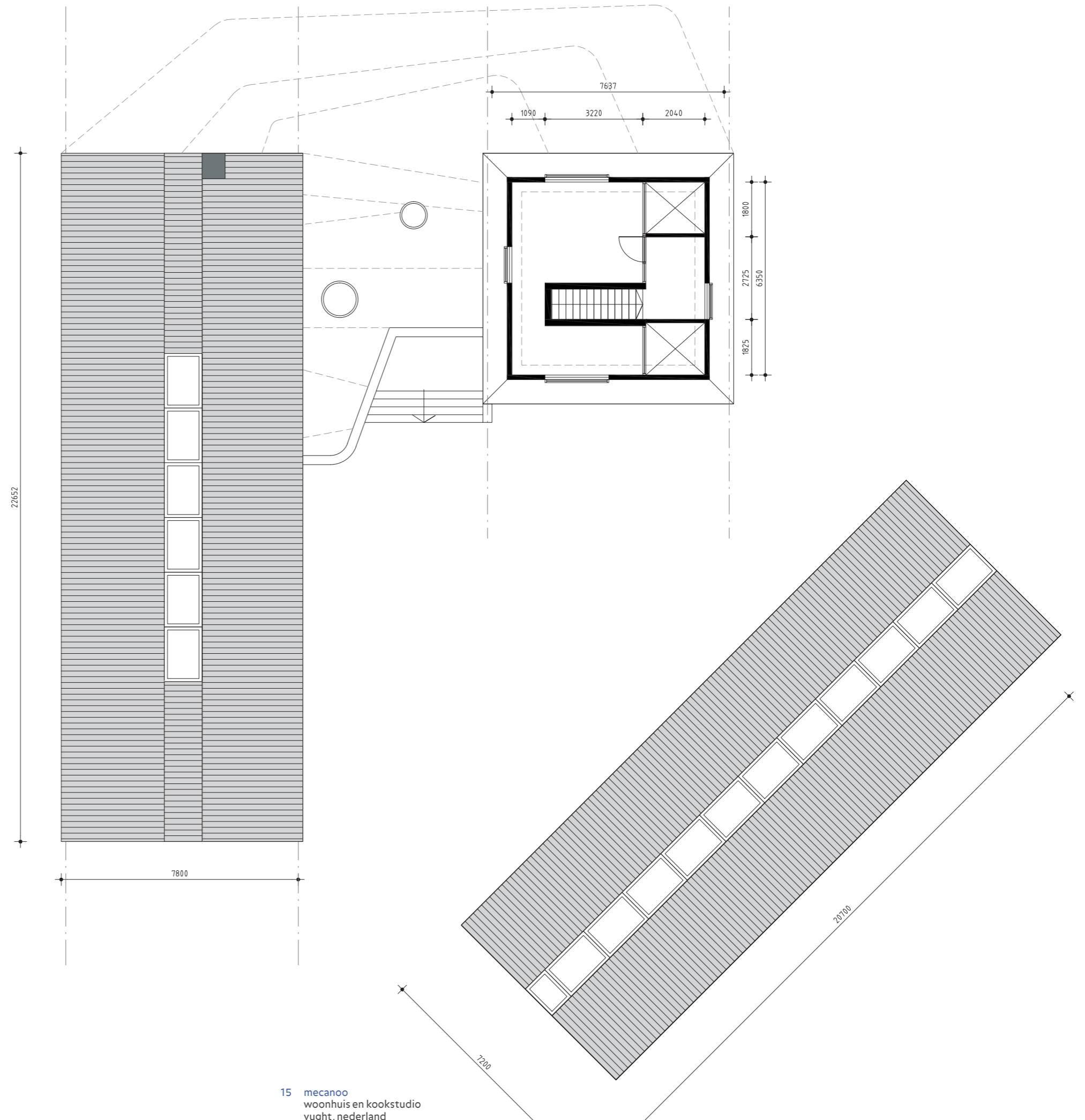
plattegronden eerste verdieping



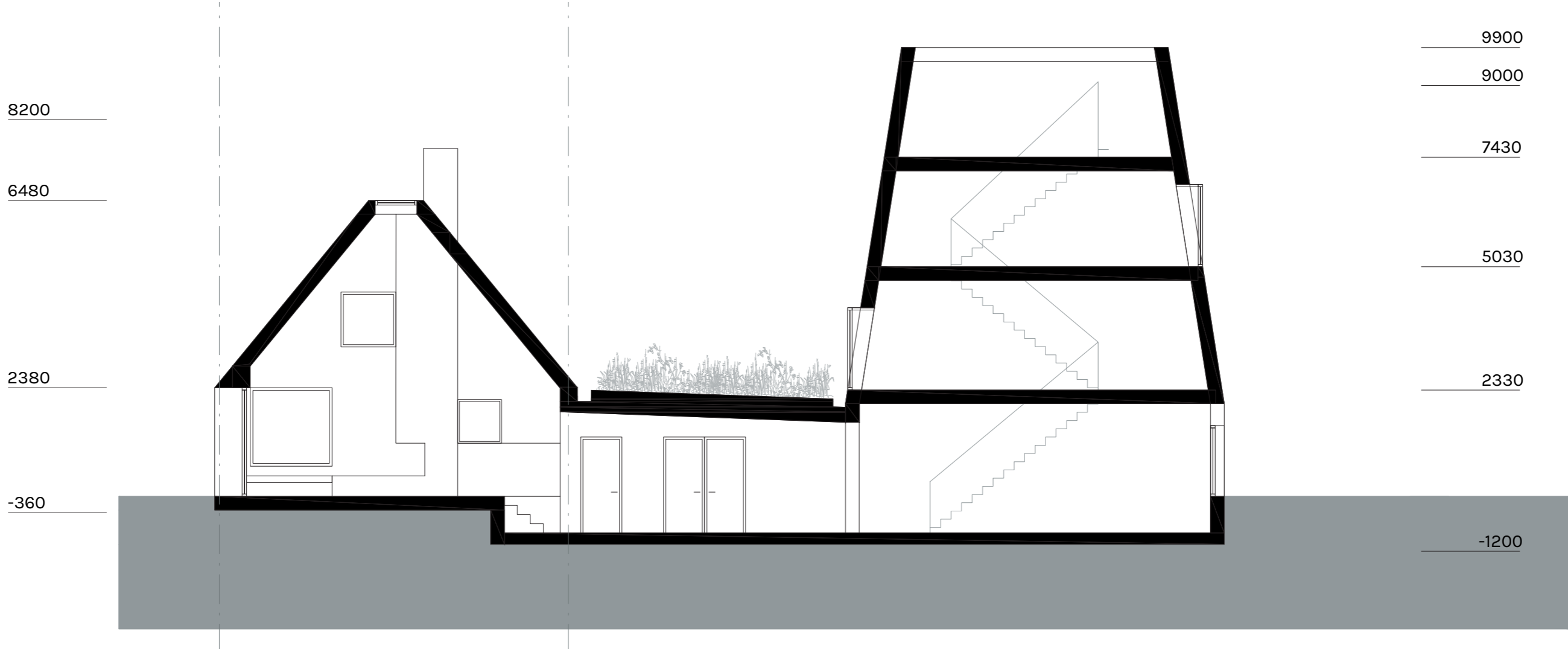
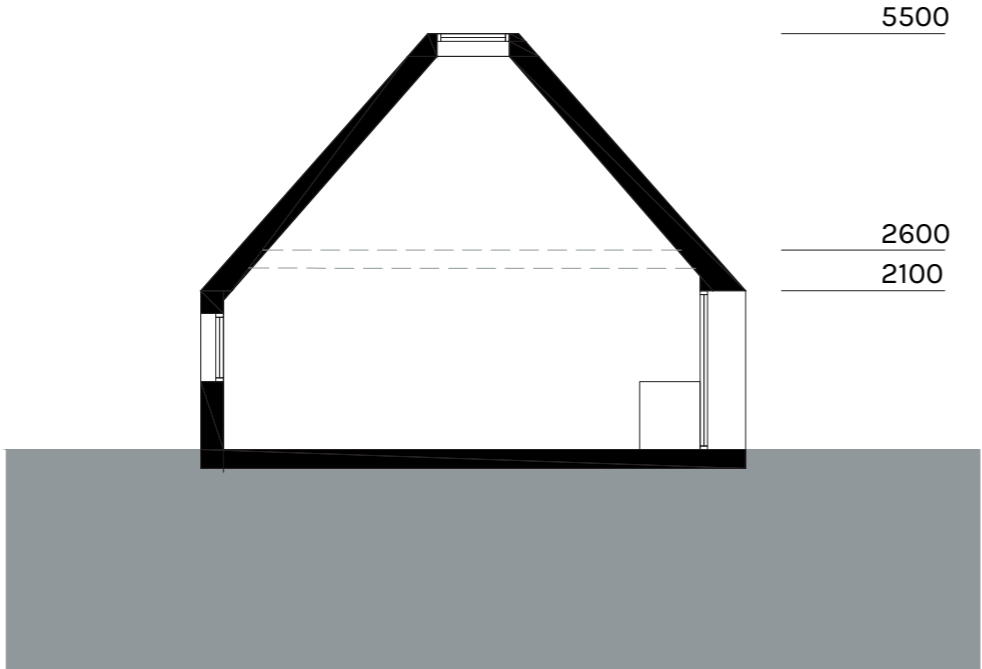
plattegronden tweede verdieping



plattegronden derde verdieping



doorsnede woonhuis en bijgebouw











mecanoo
architecten

Mecanoo architecten
P.O. Box 3277, 2601 DG Delft, The Netherlands
Oude Delft 203, 2611 HD Delft, The Netherlands

phone +31(0)15 279 81 00
www.mecanoo.nl

28.07.2016